






Orçamento Participativo



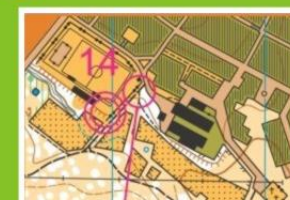
Percursos de Orientação Permanente -
Pela preservação do ambiente e mobilidade saudável



... (McNeill, 1989)

Os percursos são constituídos por uma partida,  uma série de pontos de controlo, identificados por  círculos no mapa, e unidos por linhas rectas, numerados na ordem pela qual devem ser visitados. A meta é assinalada por dois círculos concêntricos  ...

... Estão à sua disposição...
... Quatro percursos de diferente tipo...
... Aceita o desafio e inicia pelo OPT1
com um amigo ou em grupo...



Quem?






Percursos de Orientação Permanente - Pela preservação do ambiente e mobilidade saudável

O Clube de Montanhismo da Guarda é uma coletividade sem fins lucrativos desde 1981 no qual promove atividades desportivas de montanha, desde o Montanhismo, Pedestrianismo, Escalada, Orientação, Atividades Náuticas, entre outras.

Referência Nacional nas atividades de Montanha

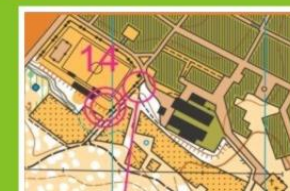


(... e a sua localização (ver mapa de Michael McNeill, 1989))

Os percursos são constituídos por uma partida,  uma série de pontos de controlo, identificados por  círculos no mapa, e unidos por linhas rectas, numerados na ordem pela qual devem ser visitados. A meta é assinalada por dois círculos concêntricos  ...



... Estão à sua disposição...
... Quatro percursos de diferente tipo...
... Aceita o desafio e inicia pelo OPT1 com um amigo ou em grupo...



Objetivos

- Promover o património da área geográfica do concelho da GUARDA;
- Criar percursos de orientação permanente, disponíveis para todos de forma a promover e desenvolver a modalidade junto da comunidade escolar, concidadãos e turistas;
- Incentivar a prática de Atividade Física em meio natural, contribuindo para a criação de hábitos saudáveis de vida ativa através da mobilidade saudável a Pé e de Bicicleta, através de programas de promoção;
- Sensibilizar para a preservação do meio ambiente e o seu conhecimento;
- Incentivar a procura turística, colocando a Guarda nos roteiros turísticos nacionais e internacionais no âmbito da Candidatura da Guarda à Capital Europeia da Cultura 2027;
- Colocação em prática de soluções tecnológicas inovadoras.



Tarefas a operacionalizar






- Levantamento topográfico (homologado pela federação Portuguesa de Orientação);
- Marcação de percursos e respetiva manutenção;
- Aquisição de E-MB e equipamento;
- Marketing e publicidade;
- Formação de Agentes dinamizadores;
- Desenvolvimento de programa de atividade física associados à preservação do ambiente e a mobilidade sustentável.

Percursos de Orientação Permanente - Pela preservação do ambiente e mobilidade saudável

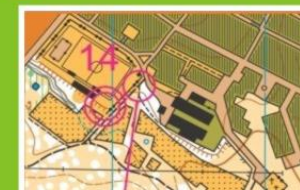
Locais Sugeridos para efetuar levantamento, dadas as potencialidades.



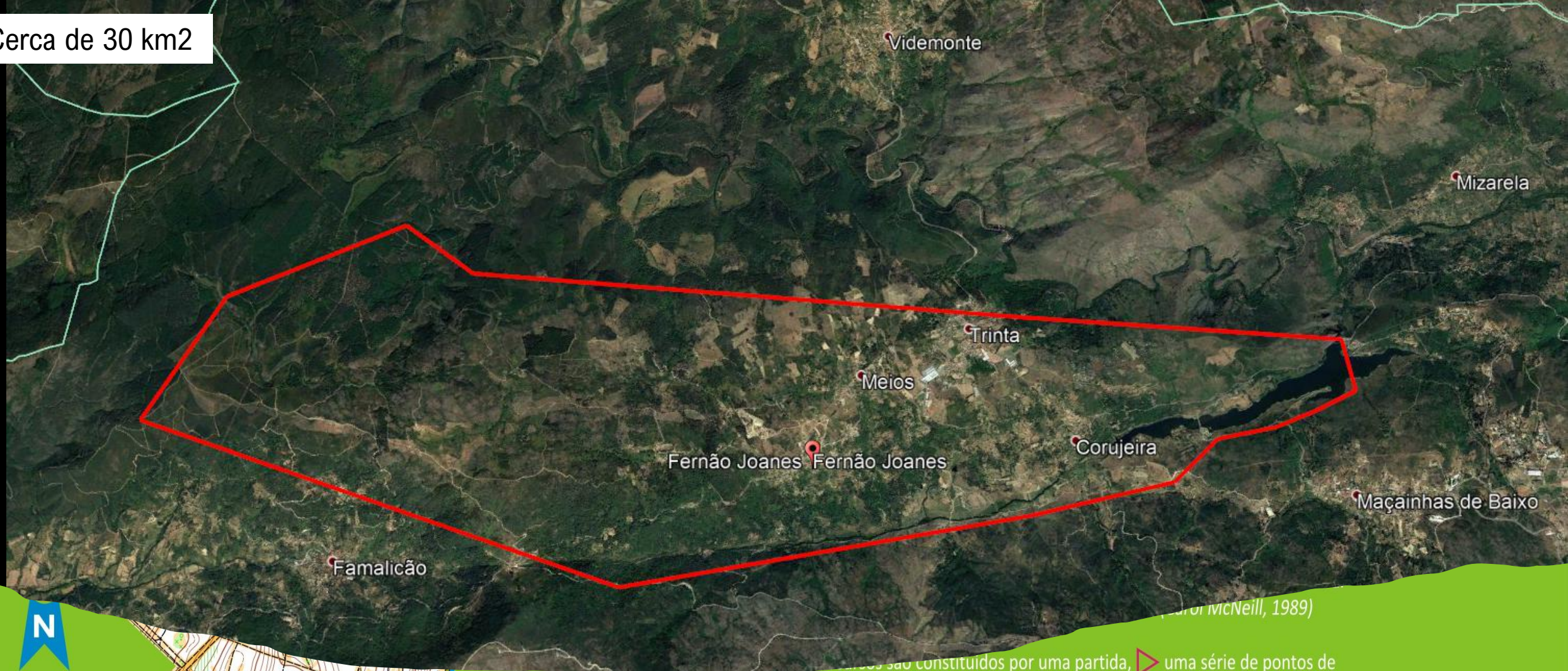
(... de McNeill, 1989)




Os percursos são constituídos por uma partida,  uma série de pontos de controlo, identificados por  círculos no mapa, e unidos por linhas rectas, numerados na ordem pela qual devem ser visitados. A meta é assinalada por dois círculos concêntricos  ...

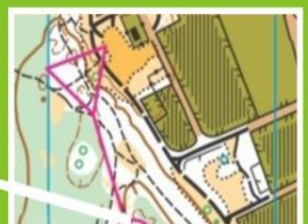
- ... Estão à sua disposição...
- ... Quatro percursos de diferente tipo...
- ... Aceita o desafio e inicia pelo OPT1 com um amigo ou em grupo...



Cerca de 30 km²



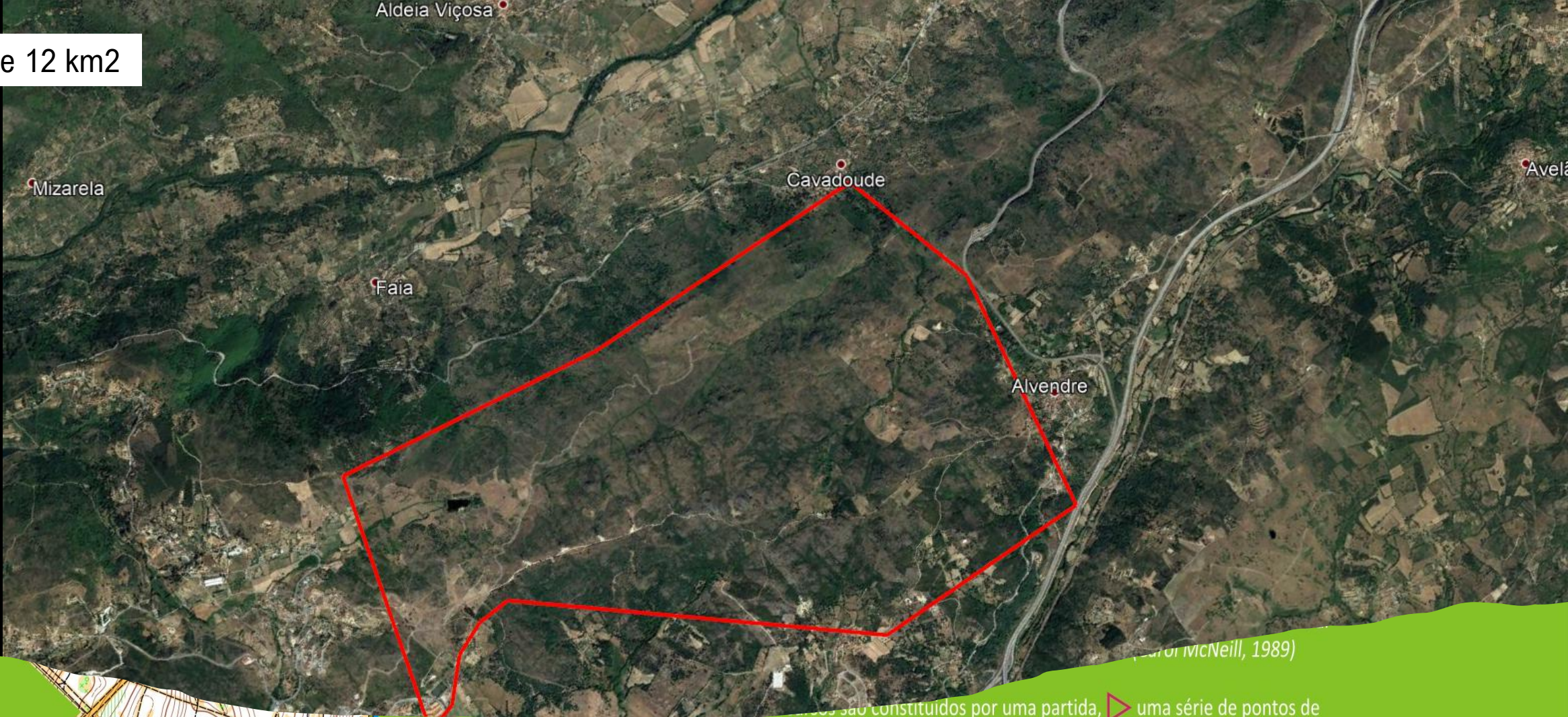
... Os percursos são constituídos por uma partida,  uma série de pontos de controlo, identificados por  círculos no mapa, e unidos por linhas rectas, numerados na ordem pela qual devem ser visitados. A meta é assinalada por dois círculos concêntricos  ...



... Estão à sua disposição...
... Quatro percursos de diferente tipo...
... Aceita o desafio e inicia pelo OPT1 com um amigo ou em grupo...






Cerca de 12 km²

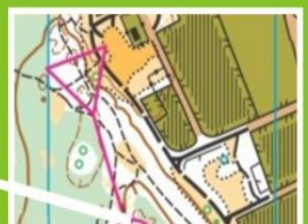


N

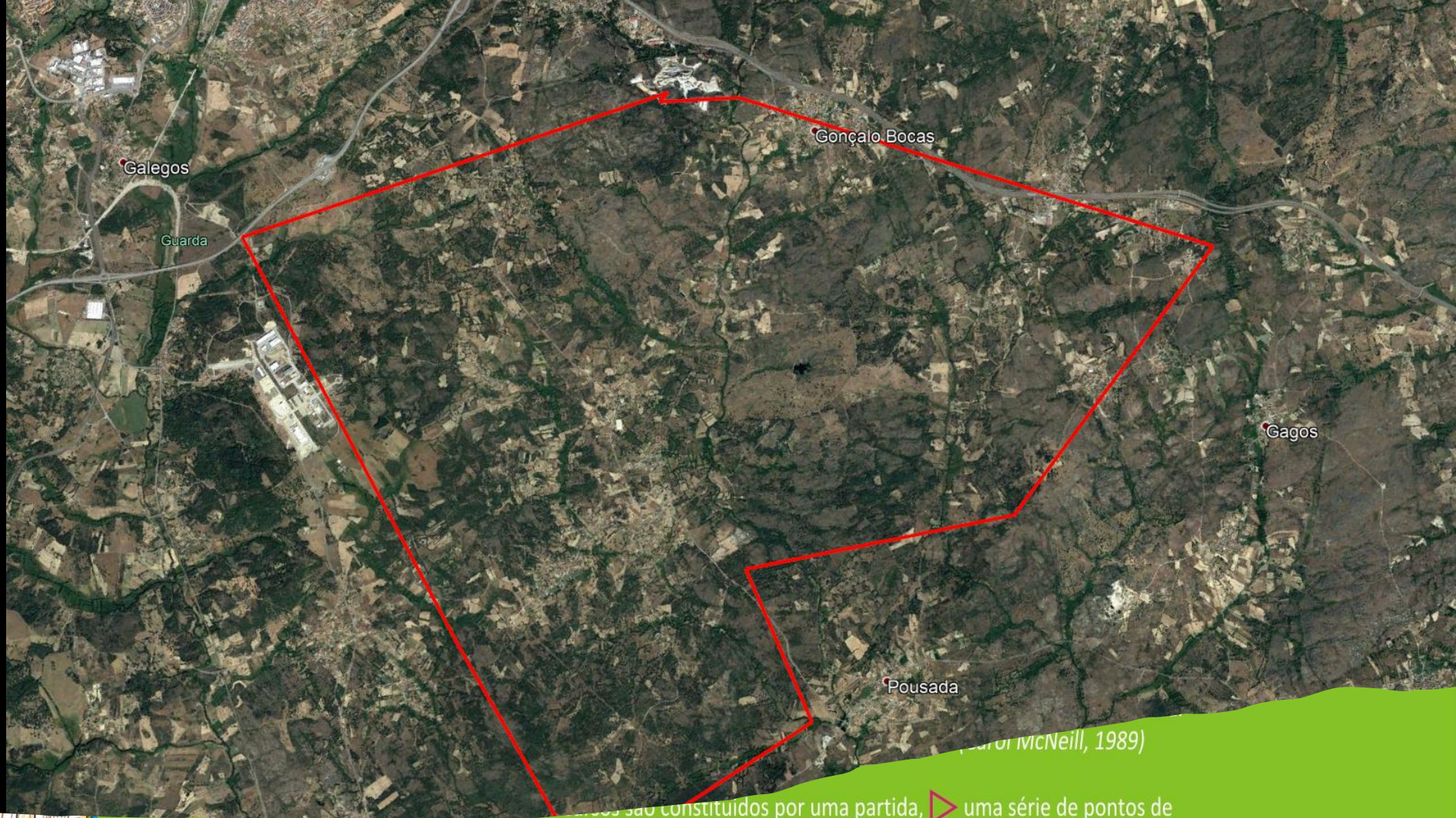


Os percursos são constituídos por uma partida,  uma série de pontos de controlo, identificados por  círculos no mapa, e unidos por linhas rectas, numerados na ordem pela qual devem ser visitados. A meta é assinalada por dois círculos concêntricos  ...

- ... Estão à sua disposição...
- ... Quatro percursos de diferente tipo...
- ... Aceita o desafio e inicia pelo OPT1 com um amigo ou em grupo...






Cerca de 40 km²



N



... são constituídos por uma partida,  uma série de pontos de controlo, identificados por  círculos no mapa, e unidos por linhas rectas, numerados na ordem pela qual devem ser visitados. A meta é assinalada por dois círculos concêntricos  ...

... Estão à sua disposição...

... Quatro percursos de diferente tipo...

... Aceita o desafio e inicia pelo OPT1 com um amigo ou em grupo...



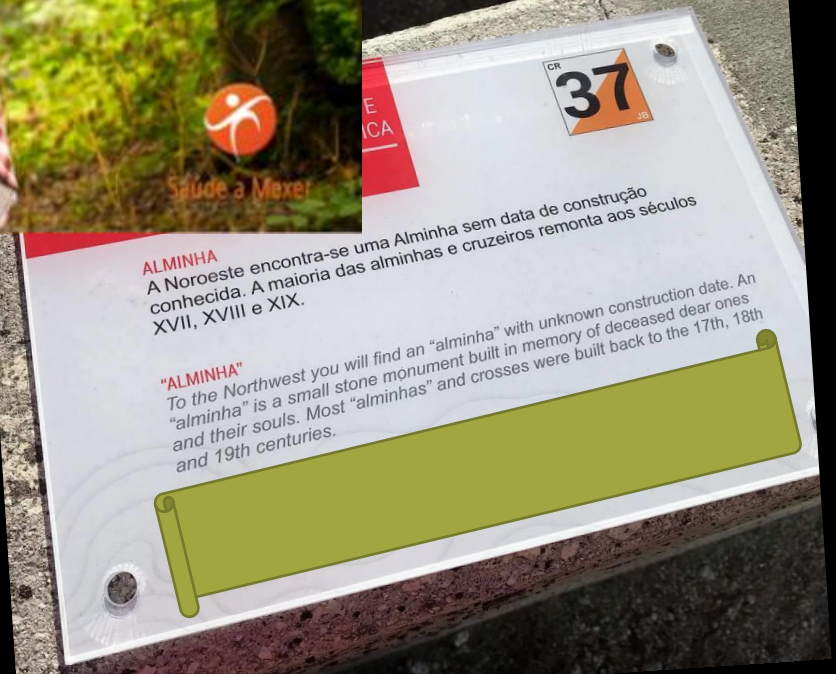
Meios de divulgação da proposta

- Página WEB e de Facebook da Autarquia da Guarda
- Expositores outdoor no Jardim José de Lemos;
- No Site e Facebook do Clube de Montanhismo da Guarda;



- Orçamento Participativo

Percursos de Orientação Permanente - Pela preservação do ambiente e mobilidade saudável

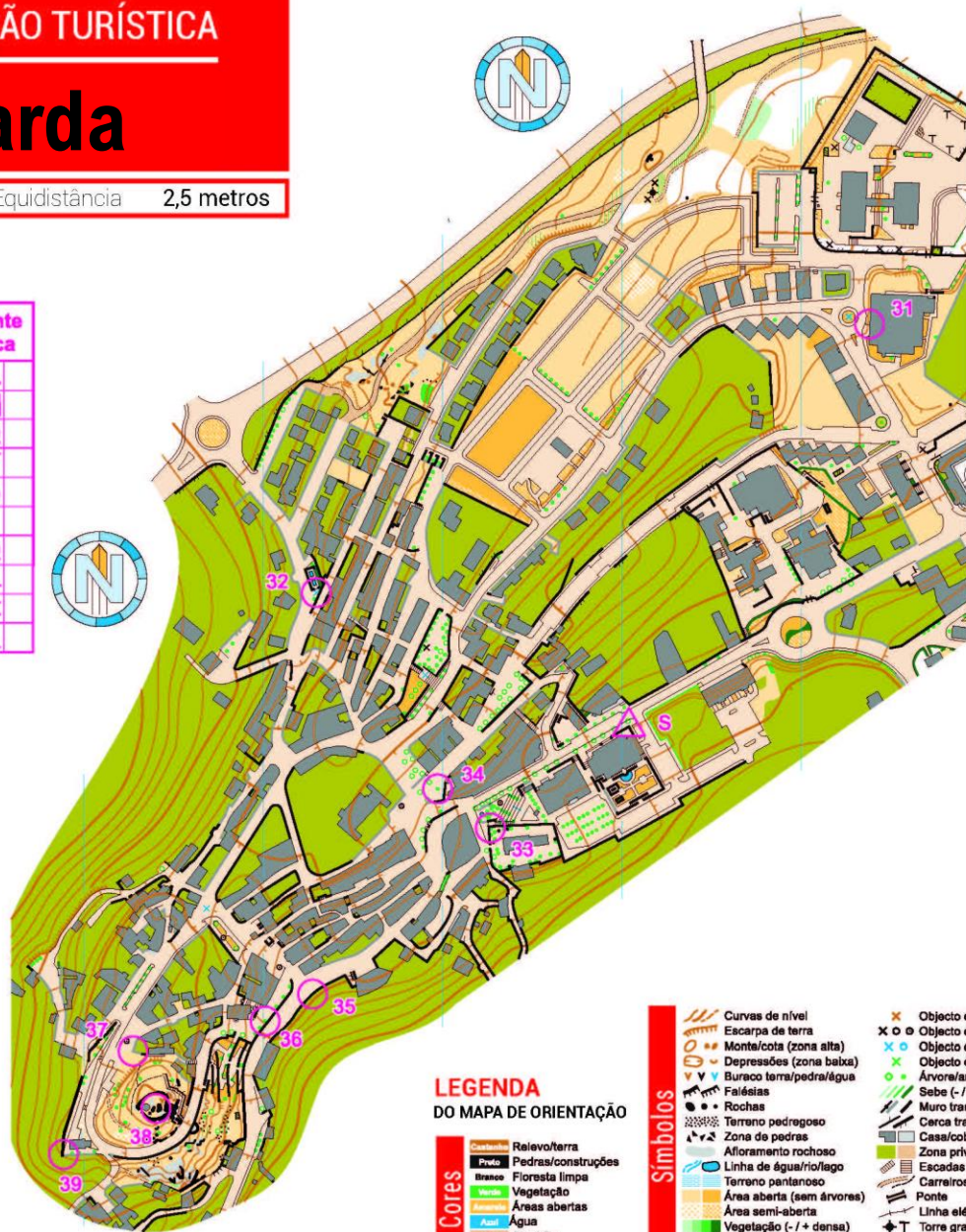


PERCURSO PERMANENTE
DE ORIENTAÇÃO TURÍSTICA

Guarda

Escala 1:4000 Equidistância 2,5 metros

Percurso permanente Orientação Turística			
▷ S	↘	↗	↑
31	◇		
32	DS		
33	↘	↗	↑
34	♣		
35	♣		
36	↘	↗	↑
37	↘		
38	♣	♣	
39	↘		



LEGENDA
DO MAPA DE ORIENTAÇÃO

Cores	
Castanho	Relevo/terra
Preto	Pedras/construções
Branco	Floresta limpa
Verde	Vegetação
Amarelo	Áreas abertas
Azul	Água
Verde claro	Alcatrão
Roxo	Parcurso

Símbolos	
Curvas de nível	Objecto especial relevo
Escarpa de terra	X O O Objecto especial homen
Monte/cota (zona alta)	X O Objecto especial água
Depressões (zona baixa)	X O Objecto especial vegetação
Buraco terra/pedra/água	Árvore/arbusto isolados
Falésias	Sebe (- / + densa)
Rochas	Muro transponível/intransp.
Terrano pedregoso	Cerca transponível/intransp.
Zona de pedras	Casas/coberto
Afloramento rochoso	Zona privada/alcatrão
Linha de água/rio/lago	Escadas
Terrano pantanoso	Carreiros
Área aberta (sem árvores)	Ponte
Área semi-aberta	Linha eléctrica
Vegetação (- / + densa)	Torre grande/pequena
Vegetação rasteira	Meridiano (indica o norte)
Pomar/vinha	

Pontos Turísticos

- 31
- 32
- 33
- 34
- 35
- 36
- 37
- 38
- 39

Descrição dos diferentes pontos de interesse da Junta de freguesia

- Orçamento Participativo

Percursos de Orientação Permanente - Pela preservação do ambiente e mobilidade saudável

Com a concretização deste projeto, a GUARDA dará passos importantes na sua afirmação enquanto território atrativo, sustentável e amigo do Ambiente.



Morada: Largo do Torreão, 6300-609 Guarda

Morada para correspondência: Apartado 8, 6300 Guarda

Telefone: 271 222 840

Email: clube@montanhismo-guarda.pt